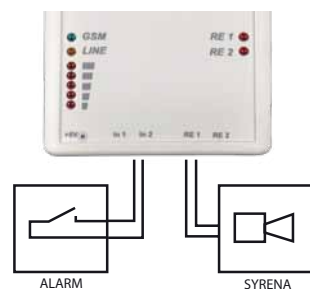


Przykłady zastosowań



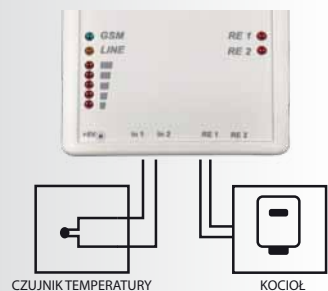
Powiadomienie alarmowe

Jeśli w GST2 nastąpi zamknięcie wejścia przełącznika, automatycznie wysłana zostanie wiadomość SMS np. „alarm aktywowany“ do wybranych numerów i aktywuje się wyjście. Jeśli wpisane są numery do dzwonienia, GST2 automatycznie dzwoni pod powyższy numer telefonu. Jeżeli stan wejścia zmieni się, GST2 wysyła np. „alarm off“. Praktyczne zastosowanie aby wskazać: drzwi są otwarte, usterki w pomieszczeniach technicznych itd.



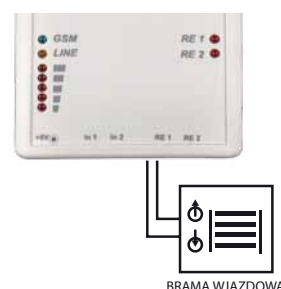
Monitorowanie temperatury

Jeśli nastąpi spadek lub temperatura przekroczy ustawioną na wejściu GST2 automatycznie wysyła wiadomość SMS o treści np. „temperatura poniżej minimum „do wybranych numerów telefonów i włączy wyjście przełącznika (kotła). Jeśli wpisane są numery do dzwonienia, GST2 automatycznie dzwoni pod powyższe numery telefonów. Zastosowanie do domków, szklarni, terrarium, przy przekroczeniu temperatury w serwerowniach, itp.



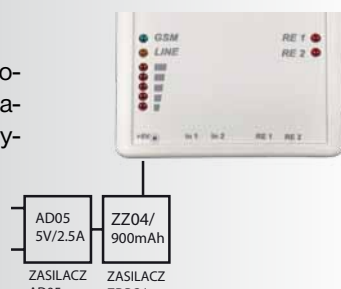
Sterowanie bramą wjazdową dzwoniąc

Po zadzwonieniu z autoryzowanego numeru zewrze wyjście RE1 (otwarcie bramy) przez określony czas, a następnie przełączy na RE2 wyjście (zamknięcie bramy). Dzwonienie krótkim dzwonkiem bez opłaty, moduł GST2 odmawia połączenia i automatycznie ustawia funkcję otwarcia bramy. Nadaje się do bramy z automatycznym sterowaniem.



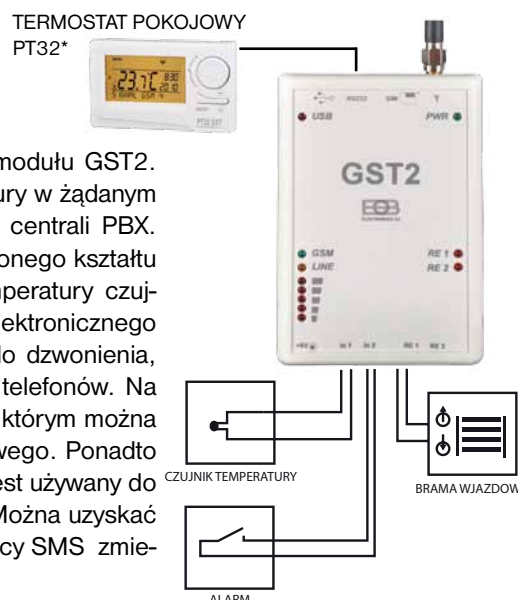
Informacja o braku zasilania

Jeśli nastąpi awaria zasilania, GST2 automatycznie wysyła SMS. Moduł zasilany jest przez UPS (do 10 godzin). Po przywróceniu zasilania, automatycznie wysyła SMS o zasilaniu. UPS (zasilacz) automatycznie doładowywany.



Równoległe rozwiązania (monitoring temperatury, otwieranie bramy sterowanie termostatem PT32)

Wykorzystuje szerszej możliwości i funkcjonalności modułu GST2. Korzystanie z wejścia In1 do nadzorowania temperatury w żądanym miejscu, wyjście In2 podłączone jako alarmowe do centrali PBX. GST2 automatycznie wysyła wiadomość SMS określonego kształtu gdy przekroczona zostanie dozwolona wartości temperatury czujnika, wysyła SMS o treści alarm przy naruszeniu elektronicznego systemu zabezpieczenia. Jeśli wpisane są numery do dzwonienia, GST2 automatycznie dzwoni pod powyższe numery telefonów. Na wyjściu podłączony jest moduł do sterowania bramą, którym można sterować tylko przez dzwonienie z telefonu komórkowego. Ponadto można komunikować się z termostatem PT32, który jest używany do sterowania ogrzewaniem i jest połączony z kotłem. Można uzyskać informacje na temat ogrzewania, systemu i przy pomocy SMS zmienić nastawę termostatu.



GST2 UNIWERSALNY MODUŁ GSM

Profesjonalny produkt do zdalnego zarządzania urządzeniami za pomocą telefonu komórkowego.

NOWOŚĆ
2012



- 2 programowalne wejścia
- 2 programowalne wyjścia
- komunikacja przez port RS232 i USB
- możliwość sterowania termostatem naszej firmy
- zdolność do sterowania elementami Pocket Home® za pośrednictwem centralnej jednostki
- indykacja mocy sygnału operatora sieci
- software do przejrzystego programowania na PC

Skonstruowano i wyprodukowano w Czeskiej Republice.

W uzupełnieniu do powyższych przykładów można moduł GST2 wykorzystać dla wielu innych zastosowań.

* Moduł GST2 może być używany z następującymi typami termostatów i jednostkami centralnymi naszej firmy: PT32, PT55X, PT59X, BPT32, BPT37, BPT57, PH-CJ37, CJ37plus-PH, PH-CJ37 OT.

EBO
ELEKTROBOCK CZ

PRODUCENT
ELEKTRONIKI
UZYTKOWEJ

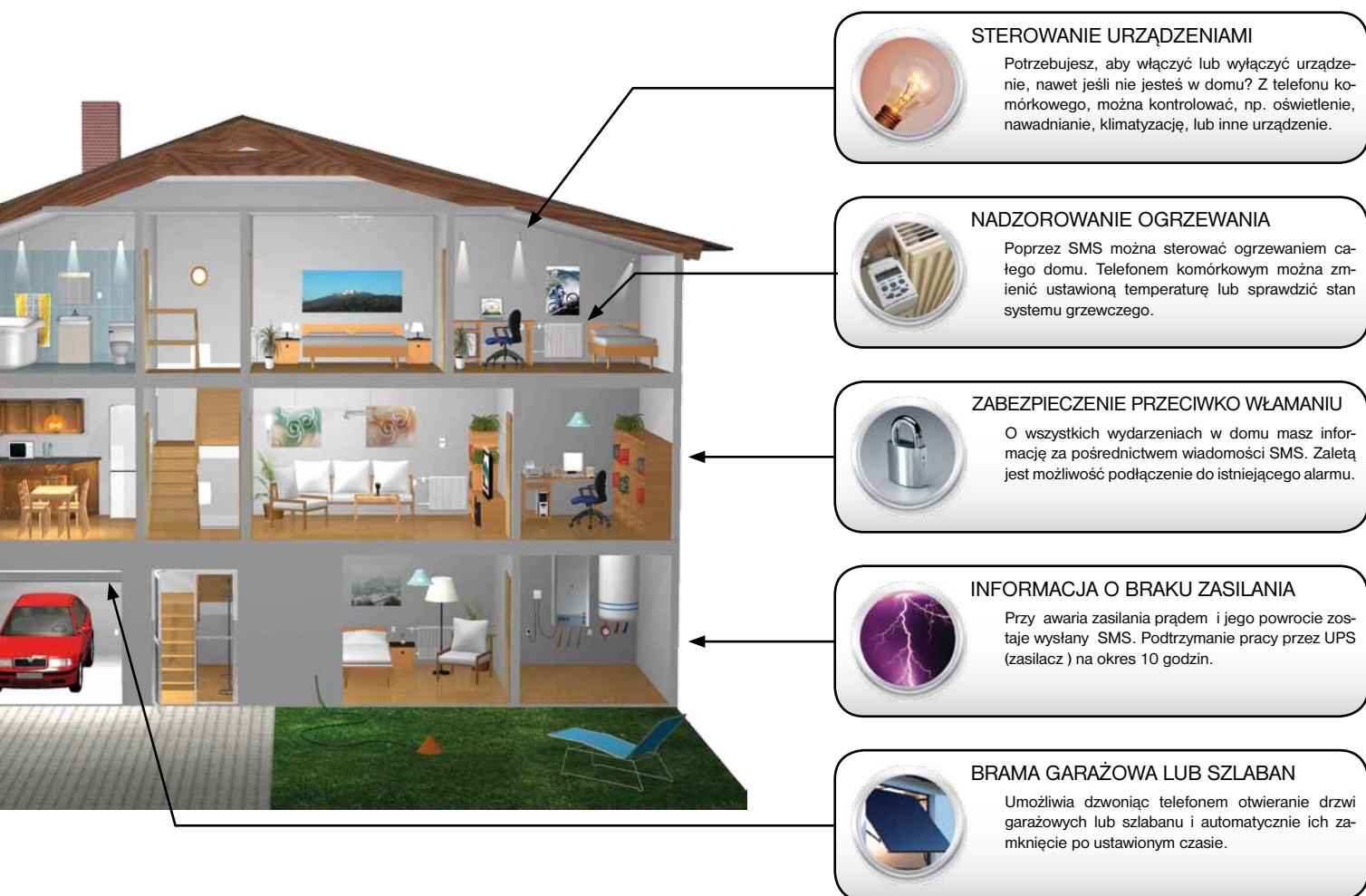
Dystrybutor:
Elektrobok PL
32-040 Świątniki Górne
ul. Bielowicza 46

www.elbock.cz
e-mail: elbock@poczta.fm
Tel./Fax.: 012 2704139
MADE IN CZECH REPUBLIC

GST2 uniwersalny moduł GSM

Moduł GST2 to kompletne rozwiązanie do zdalnego zarządzania urządzeniami poprzez sieć GSM. Urządzenie może być sterowane za pomocą telefonu komórkowego, przez dzwonienie lub wiadomości SMS. Moduł pozwala na podłączenie różnych urządzeń przez 2 wejścia i 2 wyjścia, którym mogą być przypisane różne funkcje za pomocą intuicyjnego oprogramowania. Wyjścia mogą być aktywowane przez ustawiony czas (odpowiedni dla barier kontrolnych lub systemów nawadniających). Moduł ponadto poprzez wejście RS232 pozwala na podłączenia termostatów naszej firmy lub jednostek centralnych PocketHome®.

Inteligentne sterowanie całym domem przez telefon komórkowy



Funkcje modułu

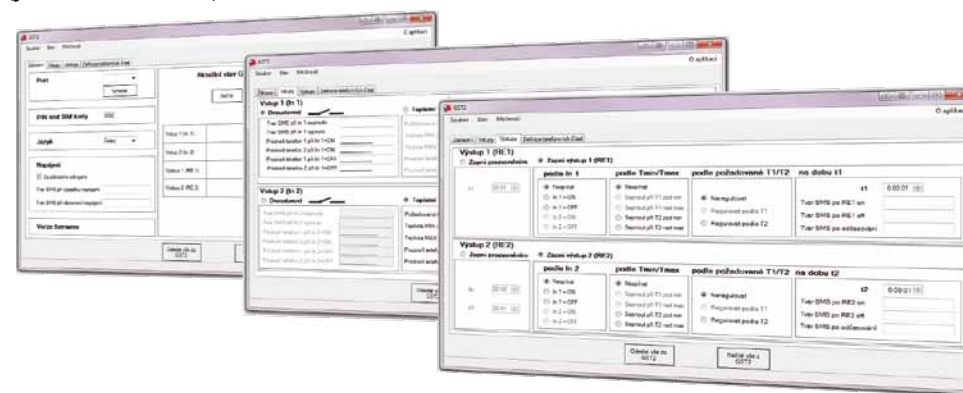
- »» Wysyłanie SMS przy zmianie stanu kontaktu wejściowego.
- »» Telefon do wskazanego numeru telefonu przy zmianie stanu styku wejściowego.
- »» Wysyłanie wiadomości SMS lub dzwoniąc do wyznaczonego numeru telefonów, po przekroczeniu zadanej temperatury granicznej.
- »» Zamknięcie wyjścia na ustawiony czas poprzez SMS.
- »» Sterowanie czasowe wyjściem określonymi SMS.
- »» Aktywacja zmiany stanu wyjściowego po zmianie na wejściu.
- »» Automatyczne przełączanie styku wyjściowego przy przekraczaniu granicznej temperatury mierzonej na wejściu.
- »» Włączenie wyjścia dzwoniąc na zaprogramowany czas
- »» Sterowanie obu wyjść dzwoniąc z ustawionym opóźnieniem - do kontroli wejściowej (bramy i drzwi).
- »» Możliwość podłączenia termostatów lub centralnej jednostki naszej firmy.
- »» Wysyłanie wiadomości SMS w przypadku awarii zasilania (przy użyciu UPS).

- 1 **Złącze mini USB** służy do podłączenia modułu do komputera w celu przegrania ustawień (jest w zestawie)
- 2 **Złącze RS232** do podłączenia termostatów naszej firmy (np. PT32) pozwala na kontrolę temperatury zdalnie. Można również podłączyć centralę PH-CJ37 lub (Plus) i zarządzać poszczególnymi elementami PocketHome®
- 3 **Gniazdo karty SIM** możliwe jest, aby użyć karty SIM dowolnego z dostępnych operatorów.
- 4 **Diody LED** służą do wskazań komunikacji modułu oraz mocy sygnału operatora.
- 5 **Złącze zasilania** jest przeznaczone do podłączenia zasilacza, który podtrzymuje prąd przy awarii. Zapewnia działanie modułu przez około 10 godzin.
- 6 **Wejścia modułu.** Moduł GST2 posiada dwa wejścia, które mogą być binarne (ON/ OFF) lub temperatury.
- 7 **Wyjścia modułu:** elementy wyjściowe można zamknąć dzwoniąc lub SMS, w zależności od potrzeb, ustawić limity temperatury. Jako przykład, można podłączyć na wyjście oświetlenie, bojler, bramę garażową, bramę, wiatrak, nawadnianie itd.



Software GST2

Po podłączeniu modułu do komputera, możesz w nim wykonać wszystkie ustawienia za pomocą intuicyjnego oprogramowania (jest w zestawie).



Użycie w systemie PocketHome System®

Moduł GST2 może współpracować z PocketHome® za pośrednictwem centralnej jednostki PH-CJ37 i Przez telefon mogą być zarządzane wszystkie jej poszczególne elementy (beprzewodowe termostaty, odbiornik bezprzewodowy kotła, ogrzewanie podłogowe, odbiorniki elektryczne i inne).

