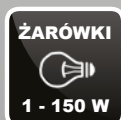


# CS3C-4 Przełącznik czasowy zaciski bez śrubowe

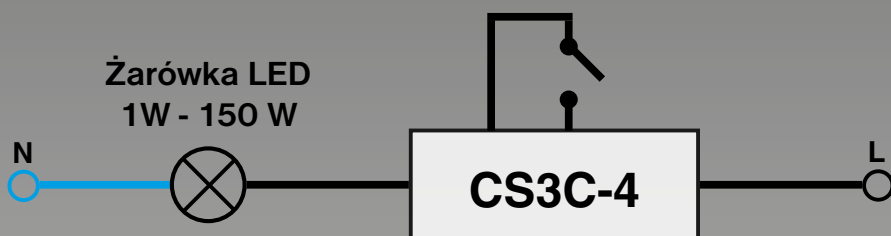
nr katalogowy 0139

Wariant popularnego CS3-4 z zaciskiem bez śrubowym i z nową elektroniką. Nowo opracowana elektronika CS3C-4 pozwala na sterowanie nawet żarówkami LED i wentylatorami już od 1W.

**NOWOŚĆ**



## OKABLOWANIE 2-PRZEWODOWE

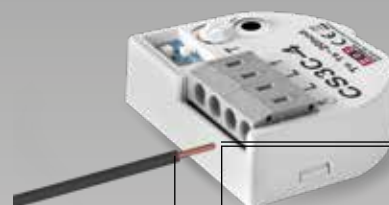


CS3C-4 umożliwia przełączanie:

- zwykłe żarówki
- oświetlenie LED
- wentylatory

CS3 **C** -4

litera C oznacza wariant z zaciskami bez śrubowymi.



Odizolowanie do 10 mm

Przekrój drutu do 2,5 mm<sup>2</sup>

Zaprojektowany i wyprodukowany w Czechach.



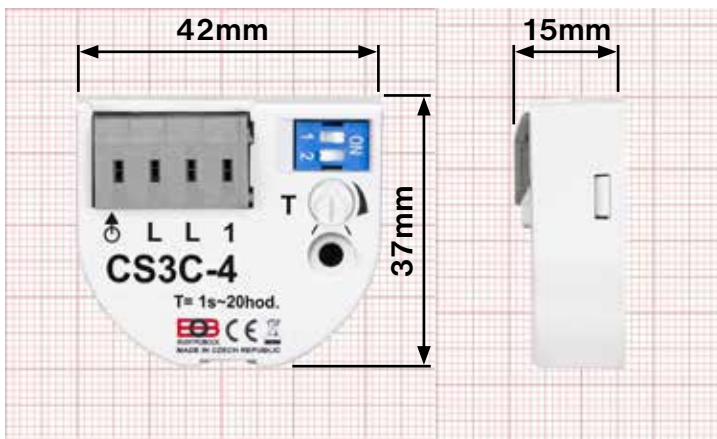
**EB**  
ELEKTROBOCK

PRODUCENT  
ELEKTRONIKI  
UŻYTKOWEJ

Dystrybutor:  
Elektrobok PL  
ul. Bielowicza 46  
32-040 Świątniki Górne

Tel.: 012 2704139  
E-mail: [elbock@poczta.fm](mailto:elbock@poczta.fm)  
[www.elbock.cz](http://www.elbock.cz)  
MADE IN CZECH REPUBLIC

## Wymiary:

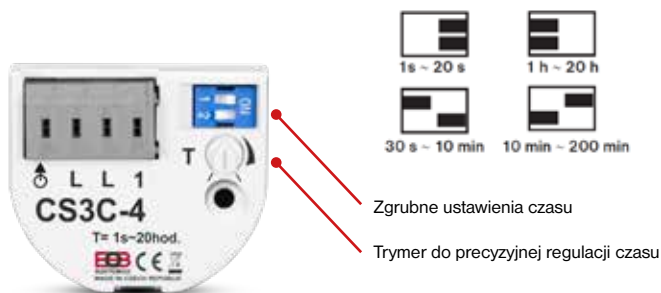


## Umieszczenie w puszce instalacyjnej:

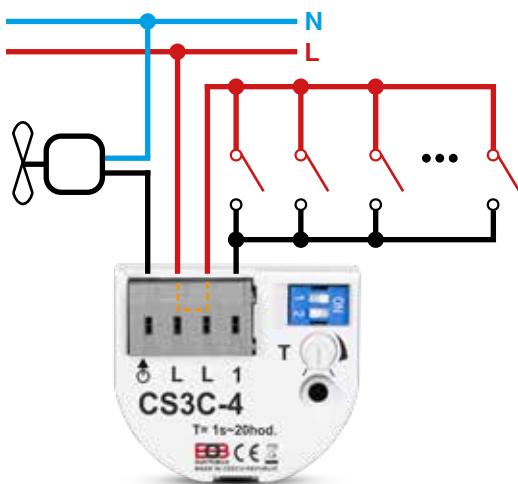
Lokalizacja wyłącznika czasowego w puszce instalacyjnej KU68



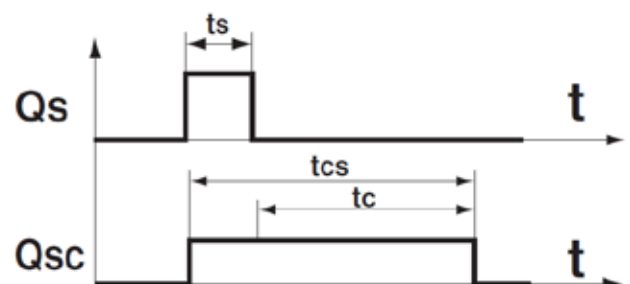
## Programowanie:



## Schemat połączeń:



## Schemat czasowy:



Zasilanie	230 V AC / 50 Hz
Element przełączający	triak
Pobór mocy	< 0.05 W
Obciążenie	rezystancyjne 1 ~ 150W
Obciążenie	indukcyjne 1 ~ 150 VA
Żarówki LED	1 ~ 150 W
Światłówki	10 ~ 100 W
Bezpiecznik wewnętrzny	FU 2 A/ H 5*20 mm
Przekrój drutu	0.5 do 2.5 mm <sup>2</sup>
Stopień ochrony	IP20 i wyższy w zależności od instalacji
Temperatura pracy	0°C do +50°C

Włącza wentylator natychmiast po naciśnięciu przycisku, mierzy ustawione opóźnienie wyłączenia od 1 s do 20 godzin, rozpocznie się ono po naciśnięciu ponownym wyłącznika dwubiegunowego.

$t_s$  = czas wł/wyłączenia przyciskiem  
 $t_c$  = ustawiony czas opóźnienia w CS3C-4  
 $t_{cs}$  = czas pracy wentylatora ( $t_s+t_c$ )

